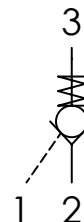


VPR VALVOLE DI BLOCCO PILOTATE A SEMPLICE EFFETTO
SINGLE ACTING PILOT CHECK VALVES



		01	02
CODICE ORDINAZIONE ORDERING CODE		VPR	
01	VALVOLE DI BLOCCO PILOTATE A SEMPLICE EFFETTO (SINGLE ACTING PILOT CHECK VALVES)		VPR
02	DIMENSIONE (SIZE)	3/4-16UNF	08
		7/8-14UNF	10

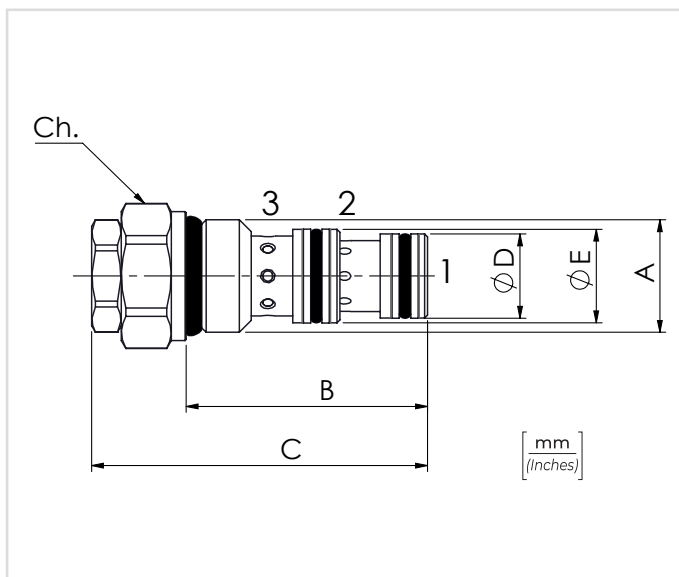
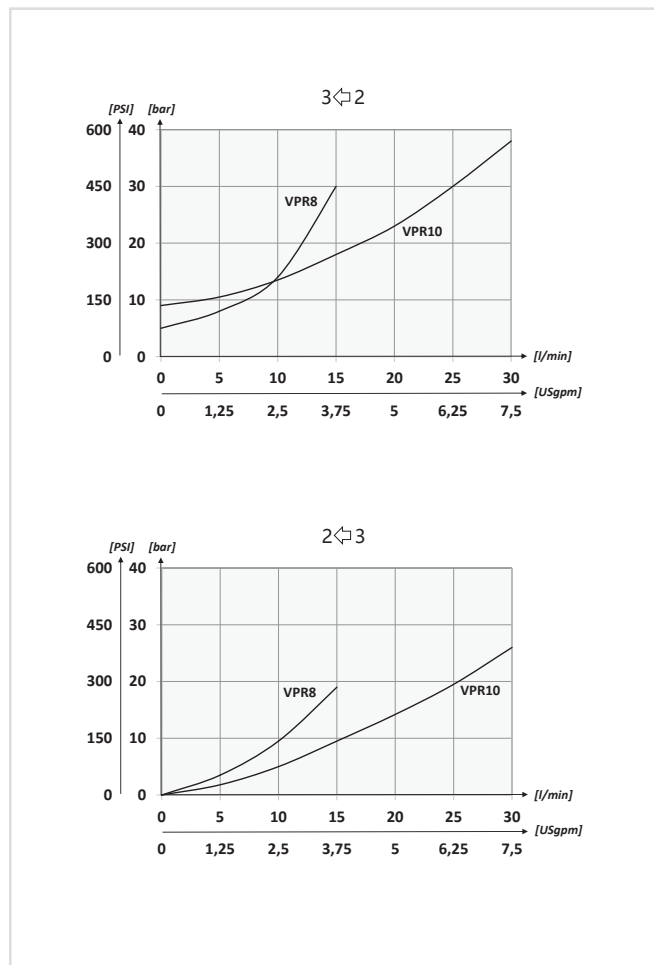
SCHEMA IDRAULICO / HYDRAULIC CIRCUIT



DATI TECNICI / TECHNICAL DATA

Olio idraulico - Mineral oil	ISO 6743/4 (DIN 51524)
Viscosità olio - Oil viscosity	15-250 mm²/s (15 to 250 cSt)
Classe di contaminazione max Max contamination index	ISO 4406:1999 Classe 19/17/14
Temperatura dell'olio - Oil temperature	-20°C +80°C -4°F + 176°F
Temperatura ambiente - Environment temperature	-20°C +50°C -4°F + 122°F
È indispensabile l'utilizzo di un filtro per proteggere la valvola (filtrazione consigliata 15 µm) It is necessary a filter use to protect the valve (advised filtration 15 µm)	

PERFORMANCES



CARATTERISTICHE TECNICHE / TECHNICAL CHARACTERISTICS

TIPO TYPE	A	PORTATA MAX MAX FLOW l/min-USgpm	PRESSIONE MAX MAX PRESSURE bar-PSI	B	C	D	E	PESO APPROX APPROX WEIGHT kg-lbt	COPPIA DI SERRAGGIO TIGHTENING TORQUE Nm-lbt.ft	RAPPORTO DI PILOTAGGIO PILOT RATIO	CAVITÀ CAVITY	Ch. Key
VPR08	3/4-16UNF	15 (4)	350 (5075)	41 (1.61)	57 (2.24)	14,2 (0.56)	15,8 (0.62)	0,09 (0.19)	25-30 (19-22)	1:2.5	SAE8/3	22
VPR10	7/8 - 14UNF	30 (7.9)		47 (1.85)	59 (2.32)	15,8 (0.62)	17,4 (0.69)	0,11 (0.25)	41-47 (30-35)		SAE10/3	27

I dati presenti nel catalogo possono essere soggetti a variazioni, pertanto OLEOWEB si riserva il diritto di apporre modifiche in qualunque momento e senza alcun preavviso. OLEOWEB reserves the right to modify the products at any time and without notice: the technical data of the catalogue can consequently change.

Aggiornamento - Update
21R-2021

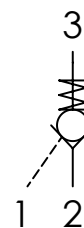
VPR22 VALVOLE DI BLOCCO PILOTATE M22X1,5 A SEMPLICE EFFETTO M22X1,5 SINGLE ACTING PILOT CHECK VALVES



	01	02	03	04
CODICE ORDINAZIONE ORDERING CODE	VPR	22	SP	

01	VALVOLE DI BLOCCO PILOTATE M22X1,5 A SEMPLICE EFFETTO (M22X1,5 SINGLE ACTING PILOT CHECK VALVES)	VPR
02	DIMENSIONE (SIZE)	M22x1,5
03	TENUTA (SEALING)	Tenuta ad otturatore (Poppet sealing)
04	MOLLA (SPRING)	5 bar (72,5 PSI)
		8 bar (116 PSI)

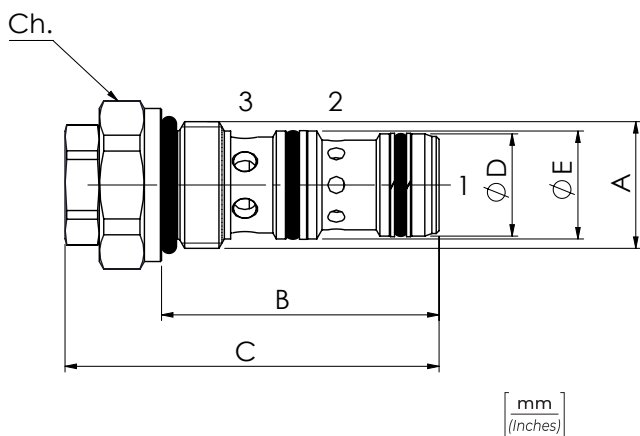
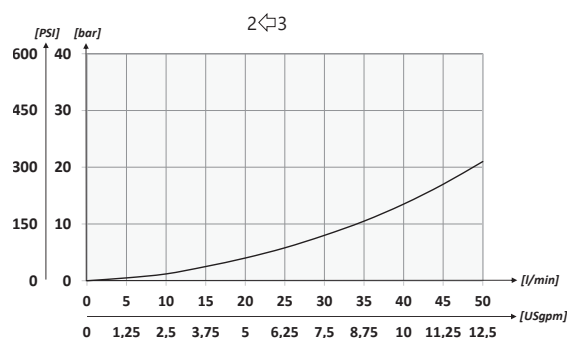
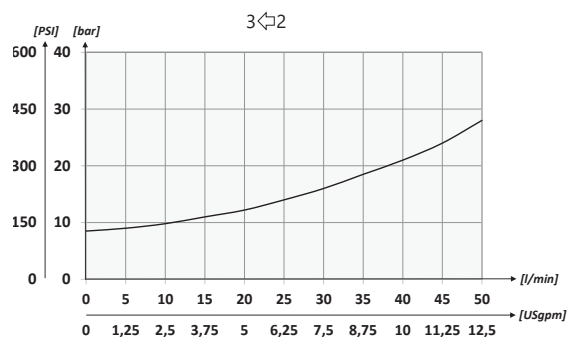
SCHEMA IDRAULICO / HYDRAULIC CIRCUIT



DATI TECNICI / TECHNICAL DATA

Olio idraulico - Mineral oil	ISO 6743/4 (DIN 51524)
Viscosità olio - Oil viscosity	15-250 mm ² /s (15 to 250 cSt)
Classe di contaminazione max Max contamination index	ISO 4406:1999 Classe 19/17/14
Temperatura dell'olio - Oil temperature	-20°C +80°C -4°F +176°F
Temperatura ambiente - Environment temperature	-20°C +50°C -4°F +122°F
È indispensabile l'utilizzo di un filtro per proteggere la valvola (filtrazione consigliata 15 µm) It is necessary a filter use to protect the valve (advised filtration 15 µm)	

PERFORMANCES



CARATTERISTICHE TECNICHE / TECHNICAL CHARACTERISTICS

TIPO TYPE	A	PORTATA MAX MAX FLOW l/min-USgpm	PRESSIONE MAX MAX PRESSURE bar-PSI	B	C	D	E	PESO APPROX APPROX WEIGHT kg-lbt	COPPIA DI SERRAGGIO TIGHTENING TORQUE Nm-lbt ft	RAPPORTO DI PILOTAGGIO PILOT RATIO	CAVITÀ CAVITY	Ch. Key
VPR22	M22x1,5	50 (13,3)	350 (5075)	48,6 (1.91)	65,5 (2.58)	17,9 (0.70)	18,9 (0.74)	0,14 (0.30)	44-50 (32-37)	1:2.5	C2215/3	27